

컨트롤 부품

컨트롤 노브

컨트롤 레버

VC.192+IN

ELESA Original design

포인터가 있는 로브 노브

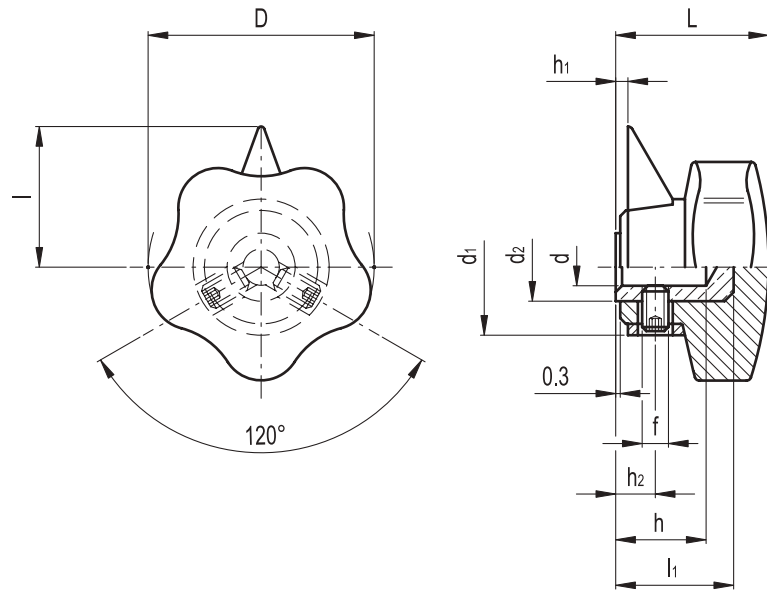


- **재료**
페놀 (PF)을 주재료로 한 듀로 플라스틱. 솔벤트, 기름, 유지와 다른 화학약품에 저항력이 있음.
- **포인터**
폴리아미드 (PA)를 주재료로 한 테크노폴리머.
- **색상**
검정, 광택 처리.
- **조립**
 - 스페셜 A: 검정 산화처리된 스틸 보스, 평평한 블라인드 홀.
 - 스페셜 B: 황동 보스, 평평한 블라인드 홀.
 UNI-5929-85 (육각형 소켓과 컵 엔드를 가진 스크류)에 따라서 횡 스크류로 조립. 조립 상태로 공급됨.



특징

5-로브 형태 (ELESA Original design)는 손가락에 편안한 그립을 제공하고 광택 처리와 흠 없는 슬리드한 형태 때문에 비위생적인 찌꺼기가 침전되는 것을 막는다.



Elesa 표준		주요 치수								홀		보스		q	
코드	사양	D	L	d1	d2	l	l1	h1	h2	f	d H9	h	스틸	동	g
66321	VC.192/40 B-6+IN	40	27	25	14	25	17	2	6	M4	6	14		•	37
66431	VC.192/50 A-8+IN	50	33	30	15	31	25	2	7	M5	8	20	•		70
66531	VC.192/60 A-8+IN	60	37	32	15	38	25	2	7	M5	8	20	•		105
66631	VC.192/70 A-10+IN	70	44	35	18	45	31	2	11	M6	10	25	•		150
66711	VC.192/85 A-10+IN	85	55	41	22	50	38	2	14	M6	10	25	•		250

elesa ELESA 모델. 관련 법에 의거한 판권 소유. ELESA 도면을 전제할 때 항상 출처를 명기한다.

VC.192+F

ELESA Original design

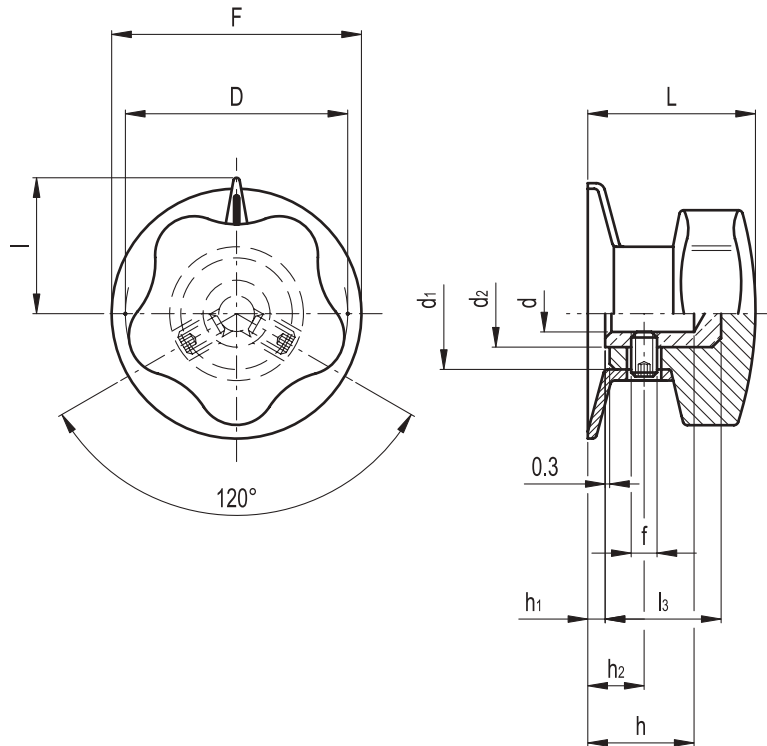
**플랜지와 포인터가 있는
로브 노브**



- **재료**
페놀 (PF)을 주재료로 한 듀로 플라스틱. 솔벤트, 기름, 유지와 다른 화학약품에 저항력이 있음.
 - **포인터를 가진 플랜지**
폴리아미드 (PA)를 주재료로 한 테크노폴리머, 흰색 인디케이터 라인.
 - **색상**
검정, 광택 처리.
 - **조립**
 - 스페셜 A: 검정 산화처리된 스틸 보스, 평평한 블라인드 홀.
 - 스페셜 B: 황동 보스, 평평한 블라인드 홀.
- UNI-5929-85 (육각형 소켓과 컵엔드를 가진 스크류)에 따라서 횡스크류로 조립. 조립 상태로 공급됨.

특징

5-로브 형태 (ELESA Original design)는 손가락에 편안한 그립을 제공하고 광택 처리와 홈 없는 솔리드한 형태 때문에 비위생적인 찌꺼기가 침전되는 것을 막는다.



Elesa 표준		주요 치수									홀		보스		q	
코드	사양	D	L	d1	d2	h1	h2	f	F	l	l3	d H9	h	스틸	동	g
66211	VC.192/30 B-6+F	32	27	19	14	3	9	M4	36	19	19	6	22		•	30
66311	VC.192/40 B-6+F	40	30	21	14	3	9	M4	45	24	19	6	22		•	46
66421	VC.192/50 A-8+F	50	36	25	15	3	10	M5	56	30	25	8	23	•		70
66521	VC.192/60 A-8+F	60	42	27	15	5	12	M5	70	37	25	8	25	•		105
66621	VC.192/70 A-10+F	70	48	30	18	5	16	M6	80	42	31	10	30	•		152

ELESA 모델. 관련 법에 의거한 판권 소유. ELESA 도면을 전제할 때 항상 출처를 명기한다.



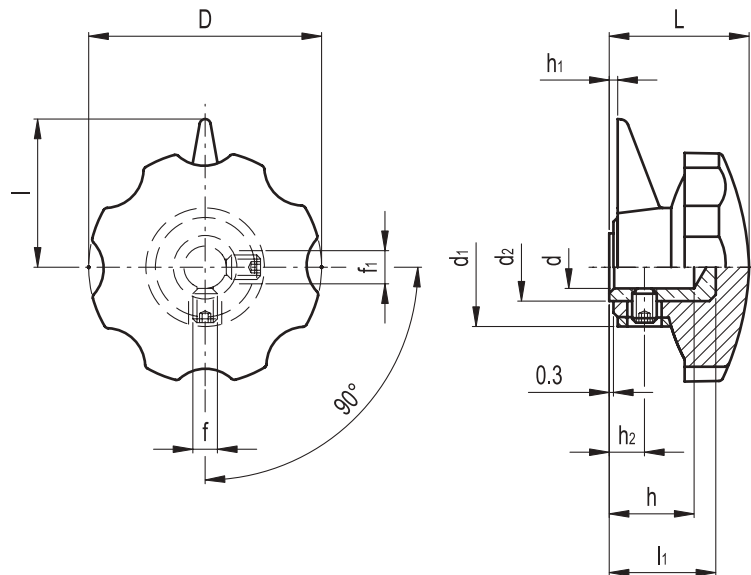
VH.153+IN

ELESA Original design

포인터가 있는 인디케이터 노브



- **재료**
페놀 (PF)을 주재료로 한 듀로 플라스틱. 솔벤트, 기름, 유지와 다른 화학약품에 저항력이 있음.
- **포인터**
폴리아미드 (PA)를 주재료로 한 테크노폴리머.
- **색상**
검정, 광택 처리.
- **조립**
 - 스페셜 A: 검정 산화처리된 스틸 보스, 평평한 블라인드 홀.
 - 스페셜 B: 황동 보스, 평평한 블라인드 홀.
 UNI-5929-85 (육각형 소켓과 컵 엔드를 가진 스크류)에 따라서 횡 스크류로 조립.
조립 상태로 공급됨.



5
330

파트 목록

Elesa 표준		주요 치수										홀		보스		q
코드	사양	D	L	d1	d2	l	l1	h1	h2	f	f1	d H9	h	스틸	동	g
73011	VH.153/25 B-4+IN	25	18	19	11	18	14	1	6	M3	-	4	11		•	16
73111	VH.153/35 B-6+IN	35	22	23	14	25	17	2	7	M4	-	6	14		•	27
73211	VH.153/44 B-6+IN	44	26	23	14	25	17	2	7	M4	-	6	14		•	36
73321	VH.153/54 B-6+IN	54	32	28	15	35	23	2	9	M5	-	6	18		•	74
73421	VH.153/62 B-8+IN	62	35	28	15	35	25	2	9	M5	-	8	20		•	92
73511	VH.153/74 A-8+IN	72	46	37	20	45	35	3	11	M6	M6	8	26	•		180
73611	VH.153/85 A-8+IN	85	49	37	20	45	35	3	11	M6	M6	8	26	•		235

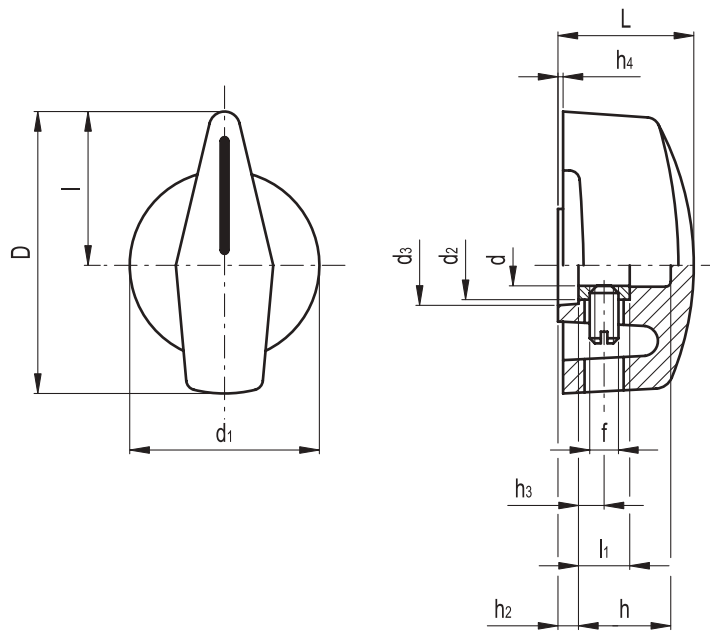
elesa ELESA 모델. 관련 법에 의거한 판권 소유. ELESA 도면을 전제할 때 항상 출처를 명기한다.

MI.204

인디케이터 노브



- **재료**
페놀 (PF)을 주재료로 한 듀로 플라스틱. 솔벤트, 기름, 유지와 다른 화학약품에 저항력이 있음.
- **색상**
검정, 광택 처리.
- **인덱스**
흰색 라인.
- **조립**
황동 보스, 평평한 블라인드 홀. UNI-ISO 7436에 따라 횡 그러브 나사에 의해 조립 (스크류드라이버에 홈이 난 머리와 컵엔드를 가진 그러브 나사). 조립상태로 공급.



Elesa 표준		주요 치수											홀		q
코드	사양	D	L	d1	d2	d3	f	h2	h3	h4	l	l1	d D9	h	g
40201	MI.204/45 B-6	45	25	35	10	15	M4	7	5	0.5	24	10	6	15	19
40202	MI.204/45 B-8	45	25	35	12	12	M4	3	5	0.5	24	10	8	18	19
40301	MI.204/55 B-6	55	26	37	12	12	M4	3	5	0.5	30	10	6	18	28
40302	MI.204/55 B-8	55	26	37	15	15	M4	3	5	0.5	30	10	8	18	30

ELESA 모델. 관련 법에 의거한 판권 소유. ELESA 도면을 전제할 때 항상 출처를 명기한다.



IZP.

ELESA Original design

널링 컨트롤 노브



- **재료**
유리섬유로 강화한 폴리아미드 (PA)을 주재료로 한 테크노폴리머. 솔벤트, 기름, 유지와 다른 화학약품에 저항력이 있음.
- **색상**
검정, 광택 처리.
- **자가 접착 앞판**
양극 처리된 알루미늄.
- **조립**
편평한 블라인드 홀. UNI-5929-85 (육각렌치형 스크류). 조립 상태로 공급됨.

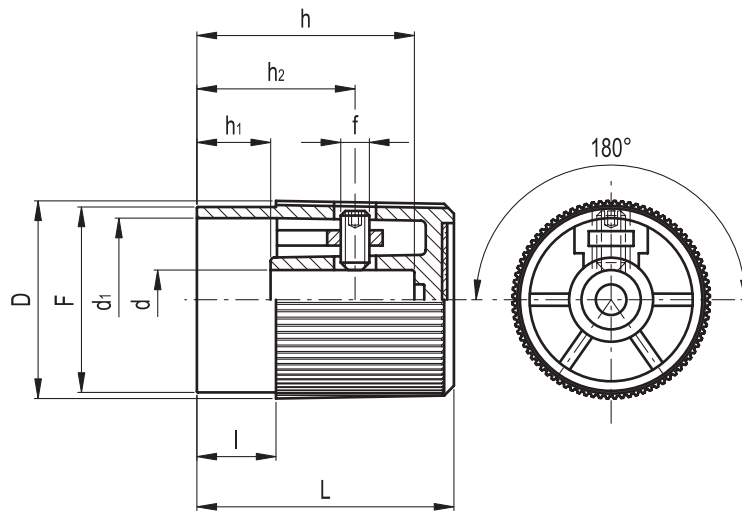


스페셜 요청 (충분한 주문 수량일 경우)

노브의 편평한 표면 위에 초정밀 눈금 (p. 341의 눈금 참조)이 레이저로 새겨질 수 있다.
앞판은 낱말이나 마크 또는 그래픽 심볼을 새겨 넣을 수 있다.

용도

이 노브는 예를 들어 유량 조절 (유압, 공기압 장비 등)에 대한 미세 조절을 수행하기 위해 설계되었다.



Elesa 표준		주요 치수								홀		q
코드	사양	D	L	F	l	d ₁	h ₁	h ₂	f	d H8	h	g
31011	IZP.25 N-6	27	30	25	12	22	12	18	M4	6	24	10
31111	IZP.30 N-8	32	38	30	13	25	13	23	M4	8	30	20
31211	IZP.35 N-10	35	45	33	15	28	15	27	M5	10	37	25
31311	IZP.40 N-12	40	52	38	16	33	16	32	M5	12	44	33

elesa ELESA 모델. 관련 법에 의거한 판권 소유. ELESA 도면을 전제할 때 항상 출처를 명기한다.

IZP+K

ELESA Original design

**인덱스가 있는
널링 컨트롤 노브**



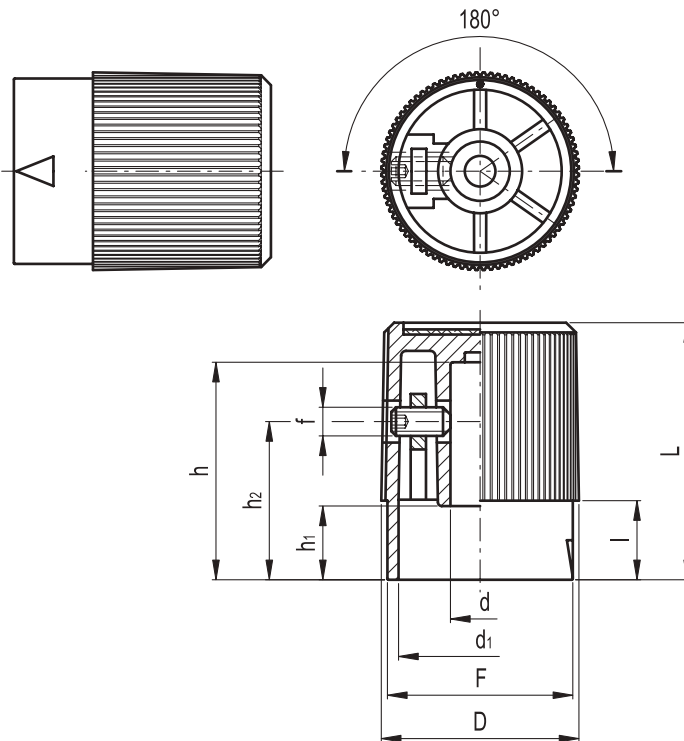
- **재료**
유리섬유로 강화한 폴리아미드 (PA)을 주재료로 한 테크노폴리머. 솔벤트, 기름, 유지와 다른 화학약품에 저항력이 있음.
- **색상**
검정, 광택 처리.
- **자가 접착 앞판**
양극 처리된 알루미늄.
- **삼각형 인덱스**
레이저로 새김 (흰색 시야계).
- **조립**
편평한 블라인드 홀. UNI-5929-85 (육각렌치형 스크류). 조립 상태로 공급됨.

스페셜 요청 (충분한 주문 수량일 경우)

앞판은 낱말이나 마크 또는 그래픽 심볼을 새겨 넣을 수 있다.

용도

이 노브는 예를 들어 유량 조절 (유압, 공기압 장비 등)에 대한 미세 조절을 수행하기 위해 설계되었다.



5

333

패널 마운트 컨트롤 노브

Elesa 표준		주요 치수								홀		q
코드	사양	D	L	F	l	d1	h1	h2	f	d H8	h	g
31031	IZP.25 N-6+K	27	30	25	12	22	12	18	M4	6	24	10
31131	IZP.30 N-8+K	32	38	30	13	25	13	23	M4	8	30	20
31231	IZP.35 N-10+K	35	45	33	15	28	15	27	M5	10	37	25
31331	IZP.40 N-12+K	40	52	38	16	33	16	32	M5	12	44	33

ELESA 모델. 관련 법에 의거한 판권 소유. ELESA 도면을 전제할 때 항상 출처를 명기한다.



IZP+GS

ELESA Original design

눈금이 있는 널링 컨트롤 노브



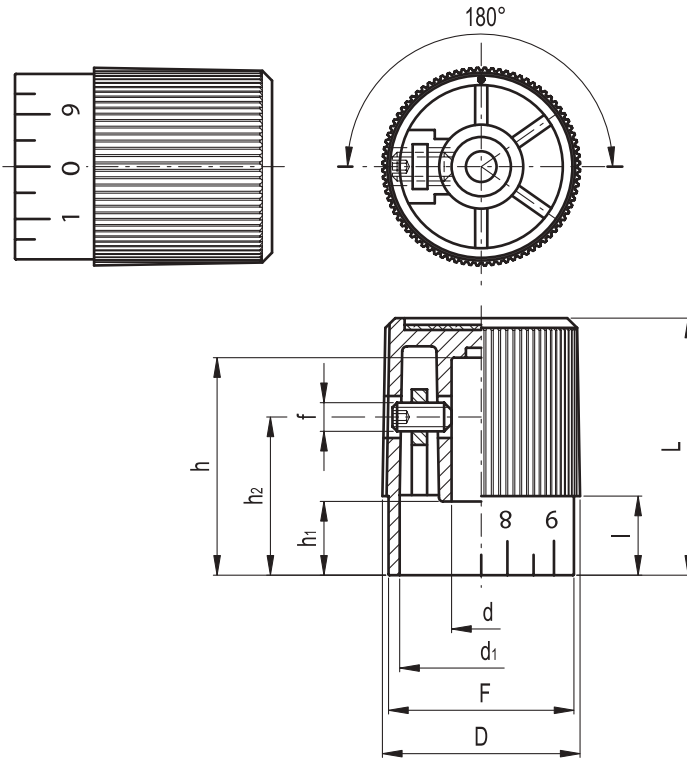
- **재료**
유리섬유로 강화한 폴리아미드 (PA)을 주재료로 한 테크노폴리머. 솔벤트, 기름, 유지와 다른 화학약품에 저항력이 있음.
- **색상**
검정, 광택 처리.
- **자가 접착 앞판**
양극 처리된 알루미늄.
- **정밀 눈금**
노브가 시계 방향으로 돌 때 수치가 증가함, 범위는 0-9까지 (20개 분할 마크). 눈금은 레이저로 새겨진다: 정밀하며 판독이 쉬어남.
- **조립**
편평한 블라인드 홀. UNI-ISO-7436 (일자형 나사 홈이 있는 스크류). 조립 상태로 공급됨.

스페셜 요청 (충분한 주문 수량일 경우)

- 다른 숫자에 대해서는 눈금 참조 (p. 341).
- 앞판은 낱말이나 마크 또는 그래픽 심볼을 새겨 넣을 수 있다.

용도

이 노브는 예를 들어 유량 조절 (유압, 공기압 장비 등)에 대한 미세 조절을 수행하기 위해 설계되었다.



Elesa 표준		주요 치수								홀		q
코드	사양	D	L	F	l	d ₁	h ₁	h ₂	f	d H8	h	g
31021	IZP25 N-6+GS-10/20	27	30	25	12	22	12	18	M4	6	24	10
31121	IZP30 N-8+GS-10/20	32	38	30	13	25	13	23	M4	8	30	20
31221	IZP35 N-10+GS-10/20	35	45	33	15	28	15	27	M5	10	37	25
31321	IZP40 N-12+GS-10/20	40	52	38	16	33	16	32	M5	12	44	33

elesa ELESA 모델. 관련 법에 의거한 판권 소유. ELESA 도면을 전제할 때 항상 출처를 명기한다.

IZN.380

ELESA Original design

널링 컨트롤 노브



if79

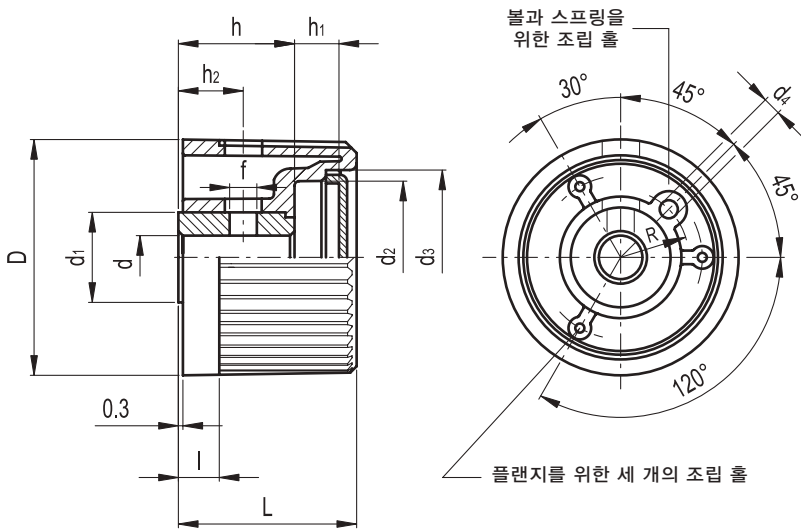
- **재료**
유리섬유로 강화한 폴리아미드 (PA)을 주재료로 한 테크노폴리머. 솔벤트, 기름, 유지와 다른 화학약품에 저항력이 있음.
- **색상**
검정, 광택 처리.
- **보스 캡**
아세탈 수지 (POM)을 주재료로 한 테크노폴리머, 연회색, 압입 조립, 외부 가장자리를 누름으로써 제거할 수 있음 (ELESA Original design).
- **조립**
검정 산화처리된 스틸 보스, H7 가공된 홀. 반가공된 홀에 키홈이나 혹은 횡핀을 가지고 세트 스크류에 의해 조립 (다시 구멍을 뚫고 홀 f를 탭낸다).

악세사리 주문 별도

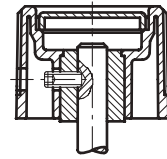
위치 제어를 위한 볼과 스프링은 직경 D≥48 mm의 노브의 조립 홀에 맞춘다 (p. 338의 볼과 스프링 MS. 참조).

스페셜 요청 (충분한 주문 수량일 경우)

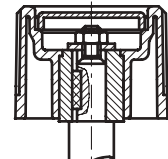
보스 캡의 표면에 날말, 마크, 그래픽 심볼 등이 컬러로 탬포 프린팅 될 수 있다.



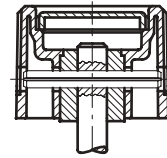
조립 예



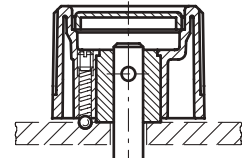
세트 스크류로 조립



키홈으로 조립



횡핀으로 조립



조절 압력 스프링이 있는 횡핀과 볼로 조립

5

335

범용 컨트롤 노브

Elesa 표준		주요 치수											홀		q
코드	사양	D	L	l	d1	d2	d3	d4	h1	h2	f	R	d H7	h	g
29001	IZN.380/32 A-6	32	26	5	15	19	21	-	8	9	3	-	6	16	28
30001	IZN.380/36 A-6	37	29	6	15	25	27	-	10	10	3	-	6	16	34
30101	IZN.380/40 A-8	42	32	7	18	29	31	-	11	11	4	-	8	17	48
30201	IZN.380/45 A-8	48	35	8	22	32	34	3.2	10	14	4	14	8	22	86
30301	IZN.380/50 A-10	52	39	9	22	37	39	4.2	13	14	4	15	10	22	90
30331	IZN.380/50 A-12	52	39	9	22	37	39	4.2	13	14	4	15	12	22	85
30401	IZN.380/56 A-12	58	41	10	26	42	44	5.2	11	16	5	17	12	27	130
30451	IZN.380/63 A-10	63	44	11	26	48	50	6.2	10	16	5	19	10	30	155
30466	IZN.380/63 A-12	63	44	11	26	48	50	6.2	10	16	5	19	12	30	150
30501	IZN.380/63 A-14	63	44	11	26	48	50	6.2	10	16	5	19	14	30	145
30601	IZN.380/80 A-16	80	48	12	26	59	62	6.2	13	17	5	24	16	30	175

ELESA 모델. 관련 법에 의거한 판권 소유. ELESA 도면을 전제할 때 항상 출처를 명기한다.



IZN.380+K

ELESA Original design

**플랜지와 인덱스가 있는
널링 컨트롤 노브**



- **재료**
유리섬유로 강화한 폴리아미드 (PA)을 주재료로 한 테크노폴리머. 솔벤트, 기름, 유지와 다른 화학약품에 저항력이 있음.
- **색상**
검정, 광택 처리.
- **보스 캡**
아세탈 수지 (POM)을 주재료로 한 테크노폴리머, 연회색, 압입 조립, 외부가 장자리를 누름으로써 제거할 수 있음 (ELESA Original design).
- **플랜지**
무광택 양극처리된 알루미늄, 검정 변호.
- **조립**
검정 산화처리된 스틸 보스, H7 가공된 홀. 반가공된 홀에 키홈나 혹은 횡핀을 가지고 세트 스크류에 의해 조립 (다시 구멍을 뚫고 홀 f를 탭낸다).



악세사리 주문 별도

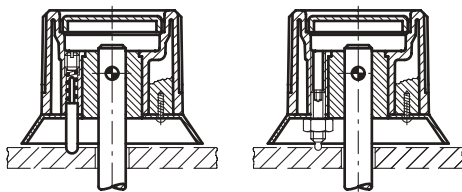
위치 제어를 위한 볼과 스프링은 직경 $D \geq 48$ mm의 노브의 조립 홀에 맞춘다 (p. 338의 볼과 스프링 MS. 참조).

스페셜 요청 (충분한 주문 수량일 경우)

보스 캡의 표면에 날말, 마크, 그래픽 심볼 등이 컬러로 탬포 프린팅 될 수 있다.

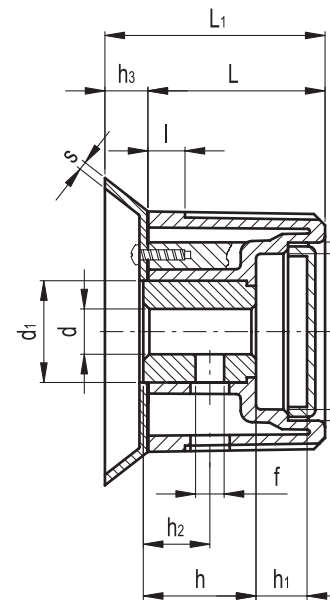
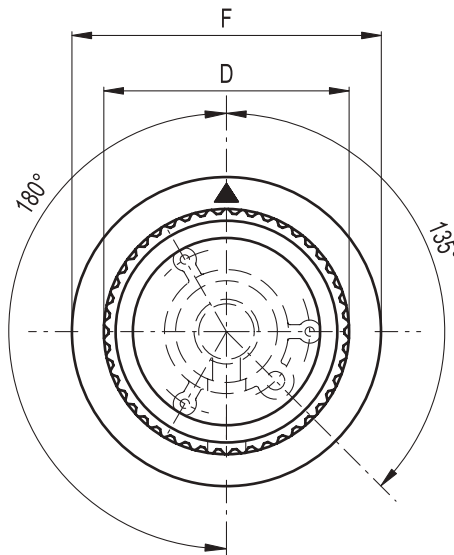


조립 예



조절 압력 스프링이 있는 횡판과 볼로 조립

잠금 너트가 있는 횡판과 플런저로 조립



Elesa 표준		주요 치수													홀		q
코드	사양	D	F	L	L1	l	d1	d2	d3	h1	h2	h3	f	s	d H7	h	g
29021	IZN.380/32 A-6+K	32	38	26	32	5	15	19	21	8	9	6	3	0.8	6	16	32
30021	IZN.380/36 A-6+K	37	45	29	36	6	15	25	27	10	10	7	3	1	6	16	40
30121	IZN.380/40 A-8+K	42	50	32	39	7	18	29	31	11	11	7	4	1	8	17	54
30221	IZN.380/45 A-8+K	48	55	35	43	8	22	32	34	10	14	8	4	1	8	22	93
30321	IZN.380/50 A-10+K	52	63	39	48	9	22	37	39	13	14	9	4	1	10	22	100
30421	IZN.380/56 A-12+K	58	70	41	52	10	26	42	44	11	16	9	5	1	12	27	140
30461	IZN.380/63 A-10+K	63	78	44	57	11	26	48	50	10	16	13	5	1	10	30	172
30476	IZN.380/63 A-12+K	63	78	44	57	11	26	48	50	10	16	13	5	1	12	30	167
30521	IZN.380/63 A-14+K	63	78	44	57	11	26	48	50	10	16	13	5	1	14	30	162

elesa ELESA 모델. 관련 법에 의거한 판권 소유. ELESA 도면을 전제할 때 항상 출처를 명기한다.

IZN.380+FGS

ELESA Original design

눈금이 새겨진 플랜지가 있는 널링 컨트롤 노브



if79

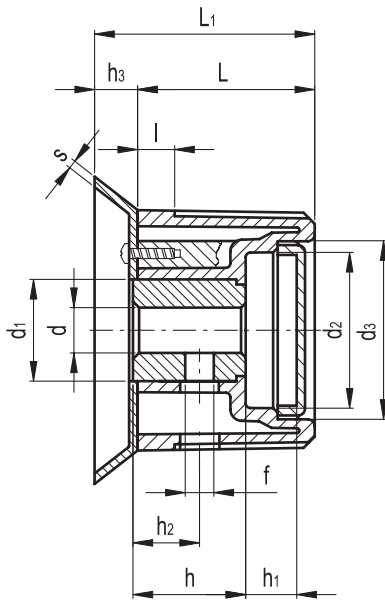
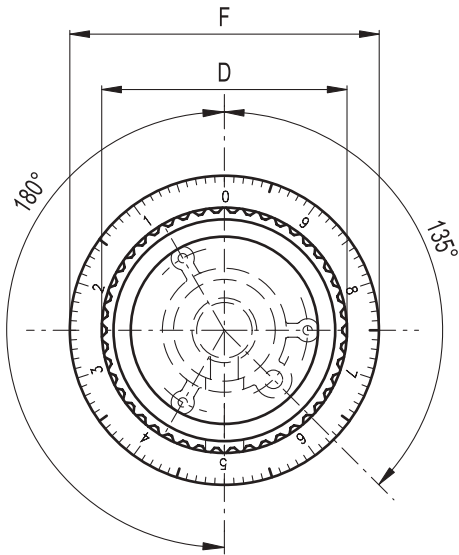
- 재료**
 유리섬유로 강화한 폴리아미드 (PA)을 주재료로 한 테크노폴리머. 솔벤트, 기름, 유지와 다른 화학약품에 저항력이 있음.
- 색상**
 검정, 광택 처리
- 보스 캡**
 아세탈 수지 (POM)을 주재료로 한 테크노폴리머, 연회색, 압입 조립, 외부 가장자리를 누름으로써 제거할 수 있음 (ELESA Original design).
- 플랜지**
 무광택 양극처리된 알루미늄, 검정 마크와 수치.
 FGS 10/40 = 왼손 눈금 (노브가 시계방향으로 돌 때 수치 증가), 범위는 0-9까지 (40개 분할 표시)
 FGS 10/10 = 왼손 눈금 (노브가 시계방향으로 돌 때 수치 증가), 범위는 0-9까지 (100개 분할 표시).
 눈금은 레이저로 새겨졌다. 정밀하며 판독이 쉬어남.
 다른 숫자에 관해서는 눈금 (p. 341) 참조.
- 조립**
 검정 산화처리된 스틸 보스, H7 가공된 홀. 반가공된 홀에 키홈이나 혹은 횡핀을 가지고 세트 스크류에 의해 조립 (다시 구멍을 뚫고 홀 f를 탭낸다).

약세사리 주문 별도

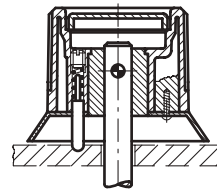
위치 제어를 위한 볼과 스프링은 직경 $D \geq 48$ mm의 노브의 조립 홀에 맞춘다 (p. 338의 볼과 스프링 MS. 참조).

스페셜 요청 (충분한 주문 수량일 경우)

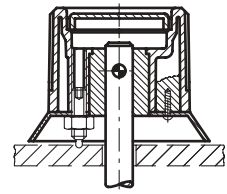
보스 캡의 표면에 날말, 마크, 그래픽 심볼 등이 컬러로 탬포 프린팅 될 수 있다.



조립 예



조절 압력 스프링이 있는 횡판과 볼로 조립



잠금 너트가 있는 횡핀과 플런저로 조립

Elesa 표준		주요 치수													홀		q
코드	사양	D	F	L	L1	l	d1	d2	d3	h1	h2	h3	f	s	d H7	h	g
29016	IZN.380/32 A-6+FGS-10/40	32	38	26	32	5	15	19	21	8	9	6	3	0.8	6	16	32
30016	IZN.380/36 A-6+FGS-10/40	37	45	29	36	6	15	25	27	10	10	7	3	1	6	16	40
30116	IZN.380/40 A-8+FGS-10/40	42	50	32	39	7	18	29	31	11	11	7	4	1	8	17	54
30216	IZN.380/45 A-8+FGS-10/100	48	55	35	43	8	22	32	34	10	14	8	4	1	8	22	93
30316	IZN.380/50 A-10+FGS-10/100	52	63	39	48	9	22	37	39	13	14	9	4	1	10	22	100
30416	IZN.380/56 A-12+FGS-10/100	58	70	41	52	10	26	42	44	11	16	11	5	1	12	27	140
30458	IZN.380/63 A-10+FGS-10/100	63	78	44	57	11	26	48	50	10	16	13	5	1	10	30	172
30473	IZN.380/63 A-12+FGS-10/100	63	78	44	57	11	26	48	50	10	16	13	5	1	12	30	167
30516	IZN.380/63 A-14+FGS-10/100	63	78	44	57	11	26	48	50	10	16	13	5	1	14	30	162

ELESA 모델. 관련 법에 의거한 저작권 소유. ELESA 도면을 전제할 때 항상 출처를 명기한다.



F.N

평편한 플랜지

- 재료
무광택 양극처리된 알루미늄.
- 조립
노브 IZN.380 (p. 281 참조)에 맞추기 위한 3개의 셀프-탭핑 된 리벳, 공급됨.

스페셜 요청 (충분한 주문 수량일 경우)

플랜지의 표면에 정밀 눈금 (p. 341의 눈금 참조), 수치, 그래픽 심볼 등은 레이저로 새겨진다.



MS.

볼과 스프링

- 볼
AISI 420 스테인레스 스틸, 솔벤트, 기름, 유지와 다른 화학 약품에 저항력이 있음.
- 스프링
AISI 302 스테인레스 스틸.

특징과 용도

MS. 그룹은 위치 제어가 요구되는 다음 컨트롤 부품용으로 사용된다.

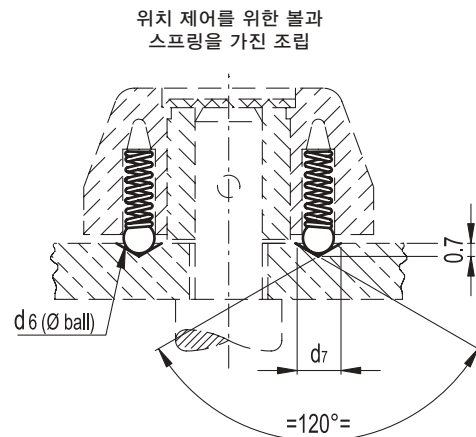
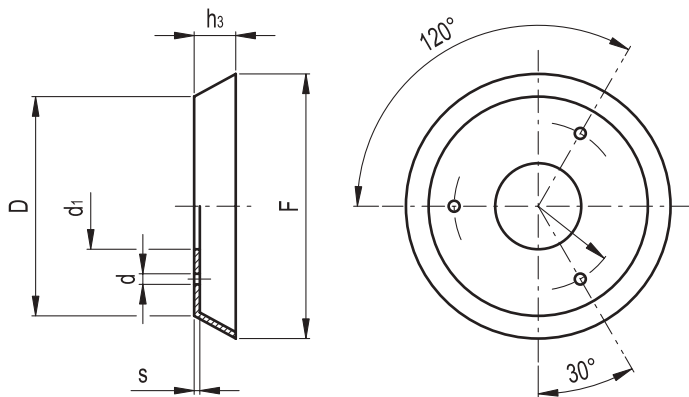
- IZN.380 (p. 335 참조)
- IZN.380+K (p. 336 참조)
- IZN.380+FGS (p. 337 참조)
- EGK.SOFT (p. 340 참조)
- LBR. (p. 342 참조)
- LBR.N (p. 343 참조)
- ELC. (p. 344 참조)



5

338

컨트롤 부품



Elesa 표준		주요 치수							q
코드	사양	D	F	h3	s	d	d1	r	g
29002	F.32 N	32	38	6	0.8	2.1	15	9.5	3
30002	F.36 N	37	45	7	1	2.1	15	12	5
30102	F.40 N	42	50	7	1	3	18	14	7
30202	F.45 N	48	55	7	1	2.7	22	15.8	8
30302	F.50 N	52	63	9	1	2.7	22	18.1	10
30402	F.56 N	58	70	11	1	2.7	26	20.6	12
30452	F.63 N	63	78	13	1	2.7	26	22.7	16

Elesa 표준		주요 치수	
코드	사양	d6	d7-0.3
35001	MS.D3	3	2
35051	MS.D4	4	3.0
35101	MS.D5	5	4.0
35201	MS.D6	6	5.5
35301	MS.D8	8	7.0
35401	MS.D10	10	8.5



ELESA 모델. 관련 법에 의거한 판권 소유. ELESA 도면을 전제할 때 항상 출처를 명기한다.

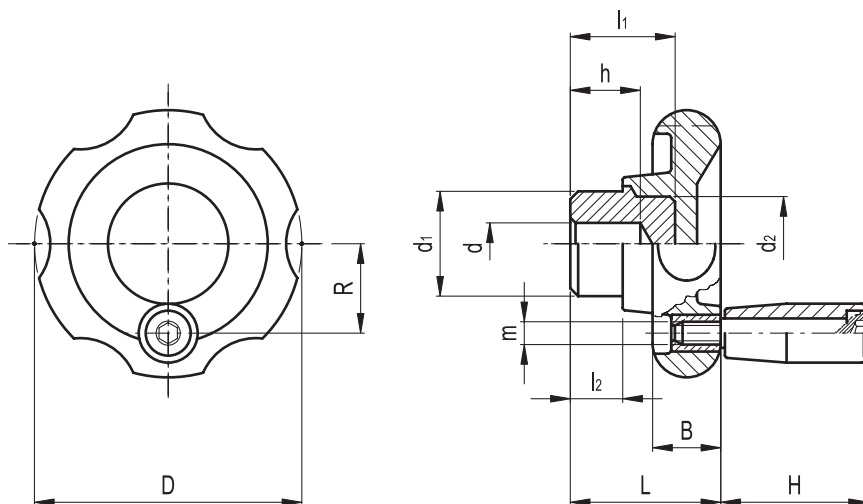
VL.140+I

ELESA Original design

회전 핸들이 있는 로브 노브



- **재료**
페놀 (PF)를 주재료로 한 듀로 플라스틱, 솔벤트, 기름, 유지와 다른 화학 약품에 저항력이 있음.
- **색상**
검정, 광택 처리.
- **회전 핸들**
I.281+x (p. 313 참조) 듀로 플라스틱, 검정, 광택 처리.
- **조립**
가공된 블라인드 홀을 가진 검정 산화처리된 스틸 허브.



Elesa 표준		주요 치수							홀		핸들			q
코드	사양	D	L	B	d ₁	d ₂	l ₁	l ₂	d-0.1	h	H	m	R	g
74431	VL.140/80+I	82	40	19	24	20	23	12	6	15	40	M6	26	180
74521	VL.140/100+I	99	44	20	36	30	31	14	8	22	50	M8	32	385
74621	VL.140/130+I	129	47	22	40	40	30	13	8	20	65	M8	43	585

ELESA 모델. 관련 법에 의거한 판권 소유. ELESA 도면을 전제할 때 항상 출처를 명기한다.



그립 노브



- 재료**
"소프트터치" 열가소성 탄성체 (TPE)로 코팅된 고탄력 테크노폴리머, 솔벤트, 기름, 유지와 다른 화학 약품에 저항력이 있음.
- 색상**
검정, 무광 처리.
- 캡**
에르고스타일 색상과 무광택 처리된 유리섬유로 강화한 폴리아미드 (PA)를 주 재료로 한 테크노폴리머, 분리된 상태로 공급, 압입 조립, 스크류 드라이버로 분리할 수 있음.
부속품은 별도 구매 가능 (아래 표 참조).

코드	사양	클로징 캡 해당 제품
29672-*	ECB.C2-*	EGK.50
29673-*	ECB.C3-*	EGK.63

* 색에 대한 인덱스 (C1,.....,C6)를 덧붙여 코드와 사양을 완성하십시오.

- 조립**
검정 산화처리된 스틸 보스, H7 가공된 홀. 키홈에 세트 스크류(리드릴링이나 텀 홀 ①)를 지닌 타입)로 조립하거나 반가공된 홀에 고정핀으로 조립할 수 있다.

악세서리 별도판매

위치 제어를 위한 볼과 스프링은 조립 홀 (p. 338의 볼과 스프링 MS. 참조)에 맞춘다.

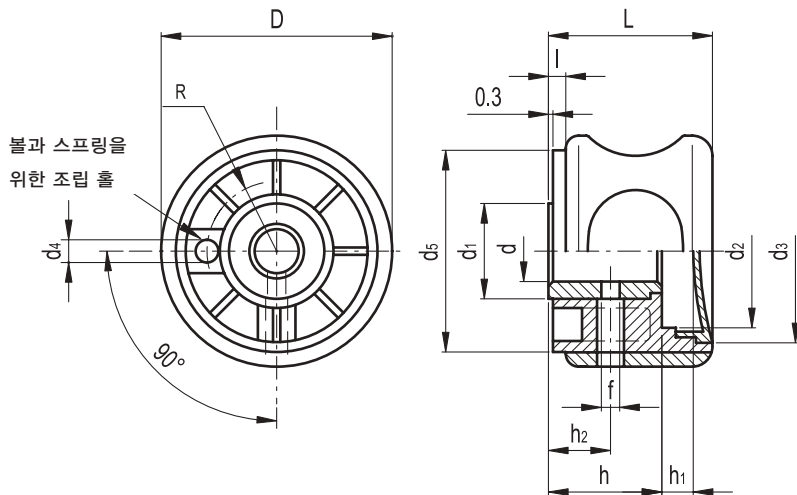
특징과 용도

노브의 4개의 오목마크 형태와 "소프트터치" 탄성체 코팅은 기름, 유지 그리고 손에 땀이 있을 때도 위치 제어 동안 그립을 향상시킨다. 이 그립 노브는 체력 단련기, 원예와 상품 수송용 도구나 기계류, 초정밀 도구와 장애인 보조기구 용으로 적합하다.

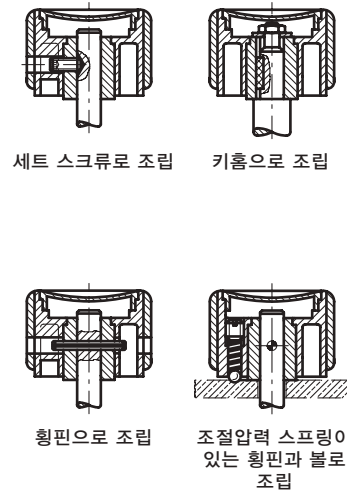


5
340

범
마
쿠
트
롤
라
버



조립 예



C1 RAL 7021 C2 RAL 2004 C3 RAL 7035 C4 RAL 1021 C5 RAL 5024 C6 RAL 3000

Elesa 표준		주요 치수											홀		q	
코드	사양	D	L	l	d1	d2	d3	d4	d5	h1	h2	f	R	d H7	h	g
215161-*	EGK.50 A-10-*	50	38	3.5	22	28	40	4.2	43	12	14	4	15	10	22	95
215181-*	EGK.63 A-12-*	63	44	3.5	26	42	49.5	6.2	55	9	16	5	19	12	30	185

* 클로징 캡 (C1,C6)의 색상 인덱스를 덧붙여 필요한 표준 부품의 코드와 설명을 완성하십시오. 예: 215161-C2 EGK.50 A-10-C2

elesa ELESA 모델. 관련 법에 의거한 판권 소유. ELESA 도면을 전제할 때 항상 출처를 명기한다.

눈금에 대한 참조

컨트롤 노브 용 눈금



눈금 예

눈금은 컨트롤 노브의 편평한 표면과 편평한 플랜지에 레이저로 새겨져서 뛰어난 판독을 제공한다.

마크와 숫자로 구성된 눈금은 아래의 도표에 지시된 것처럼 이용할 수 있다. 모든 눈금은 노브의 크기와 선택된 눈금의 형태에 따라 최소 수량까지 이용할 수 있다. 이들 수량은 인용분석 동안 결정된다.

눈금은 다음 부품들에 새겨진다.

- IZR (p. 332 참조)

- F.N (p. 338 참조)

다른 부품에 대한 눈금, 특별 눈금, 심볼을 만들고 싶다면 별도 문의.

주문 정보 예

다음은 IZR35에 대한 눈금을 주문하는 방법:

- 직경 33mm

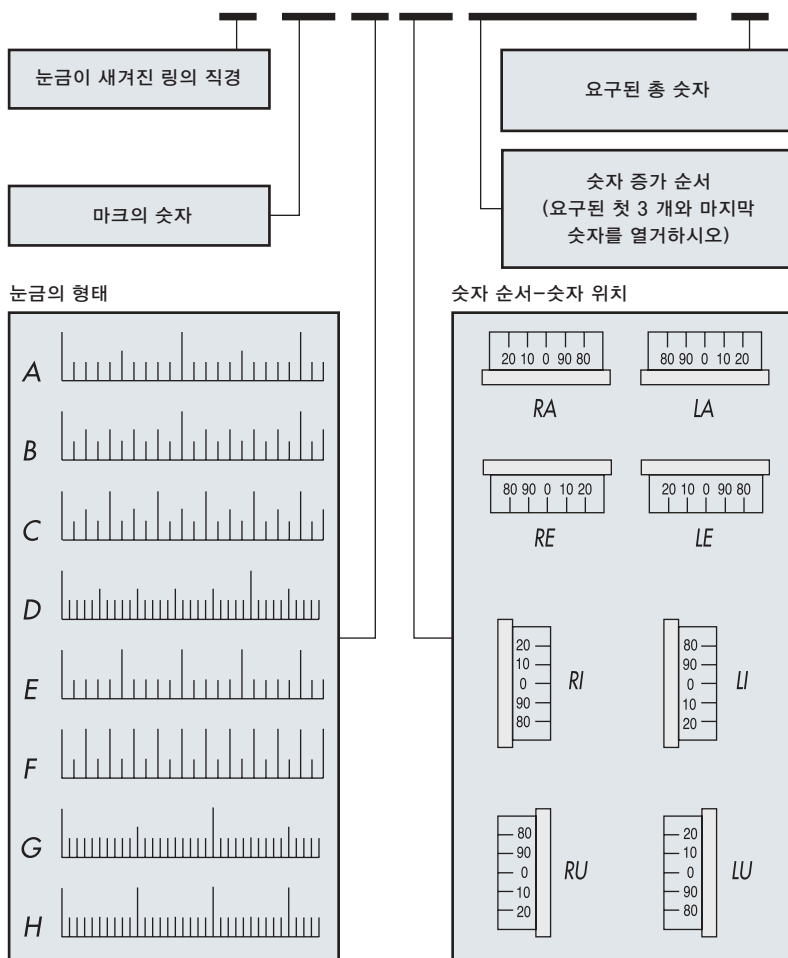
- 60 마크

- 눈금 형태 B

- 순서/눈금 위치 형태 LI

- 총 6 개의 숫자로 0-5까지 새겨진 숫자들

33 / 60 B LI 0 - 1 - 2 ... 5 / 6



LBR.

ELESA Original design

컨트롤 레버



- 레버 몸체 재료
유리섬유로 강화한 폴리아미드 (PA)를 주재료로 한 테크노폴리머. 솔벤트, 기름, 유지와 다른 화학약품에 저항력이 있음.
- 색상
검정, 광택 처리.
- 조립
검정 산화처리된 스틸 보스, H7 가공한 홀.
- 레버 암 재료
페놀(PF)을 주재료로 한 듀로 플라스틱에 원통형 핸들 1.280 을 가진 무광택 크롬도금된 스틸, 검정, 광택 처리.
- 자가 접착 앞판
무광택 양극처리된 알루미늄은 레버 조립 후에 맞춘다.

악세사리 별도주문

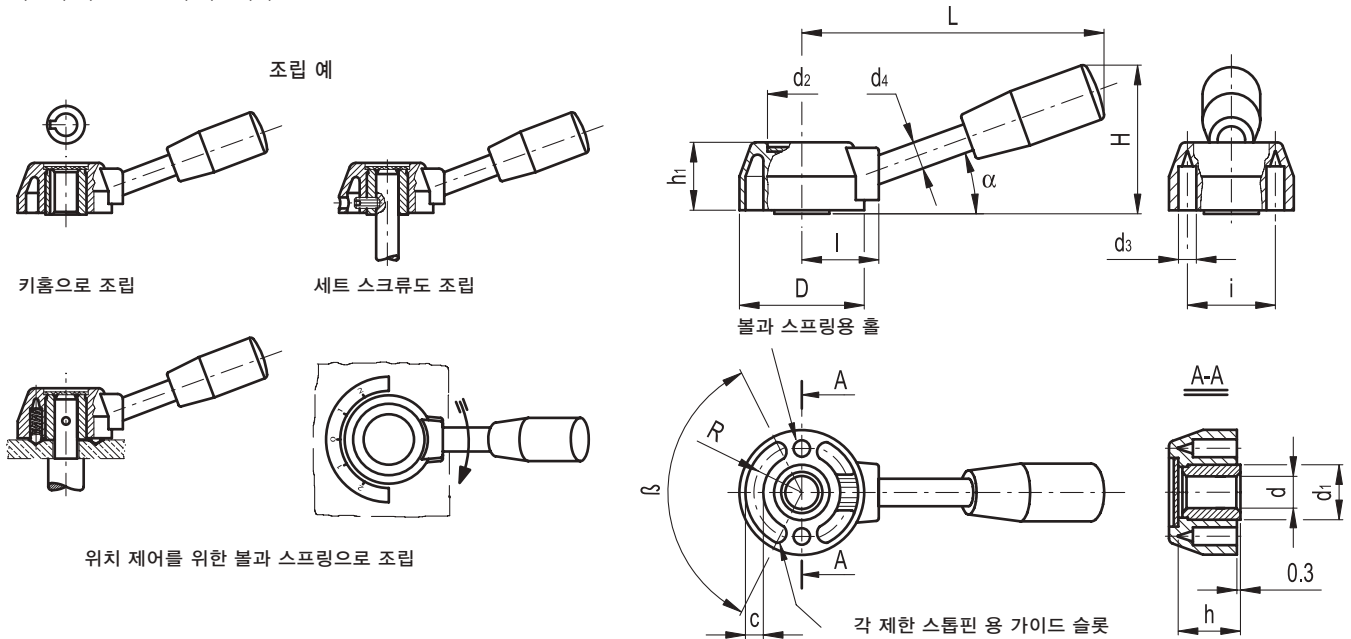
- 리테이닝 와셔 GN 184 (p. 98 참조).
- 위치 제어를 위한 볼과 스프링은 180° 로 뚫린 두 개의 홀에 맞춘다 (p. 338의 볼과 스프링 MS. 참조).

스페셜 요청 (충분한 주문 수량일 경우)

- 다양한 암 길이.
- 다양한 핸들 모양.
- 낱말, 마크, 심볼, 그래픽 등을 가진 앞판.

제한된 조작 각 조립 가능

제한된 조작 각은 레버 몸체의 후면 가이드 슬롯에 매칭한 한, 두 개의 스톱핀을 기계 프레임에 세팅함으로써 가능하다.



5
342

레버
컨트롤

Elesa 표준		주요 치수														홀		q
코드	사양	D	L	H	h1	α	d1	d2	d3	d4	i	l	R	c	β	d H7	h	g
33101	LBR.37/85 A-8	37	81	46	20	25°	18	21	5	10	26	22	13.8	4.3	125±1°	8	17	75
33102	LBR.37/85 A-10	37	81	46	20	25°	18	21	5	10	26	22	13.8	4.3	125±1°	10	17	71
33103	LBR.37/85 A-12	37	81	46	20	25°	18	21	5	10	26	22	13.8	4.3	125±1°	12	17	66
33201	LBR.45/110 A-8	45	108	52	25	20°	22	25	6	10	32	28	17.5	7	125±1°	8	22	132
33202	LBR.45/110 A-12	45	108	52	25	20°	22	25	6	10	32	28	17.5	7	125±1°	12	22	120
33203	LBR.45/110 A-15	45	108	52	25	20°	22	25	6	10	32	28	17.5	7	125±1°	15	22	105
33301	LBR.54/130 A-10	54	127	61	30	20°	26	31	8	12	39	34	20.2	7.3	125±1°	10	27	213
33302	LBR.54/130 A-14	54	127	61	30	20°	26	31	8	12	39	34	20.2	7.3	125±1°	14	27	198
33303	LBR.54/130 A-18	54	127	61	30	20°	26	31	8	12	39	34	20.2	7.3	125±1°	18	27	175
33401	LBR.75/170 A-18	75	170	80	38	20°	30	42	10	14	55	45	26	15	105±1°	18	34	360

ELESA ELESA 모델. 관련 법에 의거한 판권 소유. ELESA 도면을 전제할 때 항상 출처를 명기한다.

LBR.N

ELESA Original design

컨트롤 레버



- **레버 몸체 재료**
유리섬유로 강화한 폴리아미드 (PA)를 주재료로 한 테크노폴리머. 솔벤트, 기름, 유지와 다른 화학약품에 저항력이 있음.
- **색상**
검정, 광택 처리.
- **조립**
평탄면을 가진 평평한 홀.
-LBR.45 N과 LBR.54 N.: 암의 반대쪽의 평탄면.
-LBR.75 NR: 암과 일치하는 평탄면.
- **레버 암 재료**
페놀 (PF)을 주재료로 한 듀로 플라스틱에 원통형 핸들 I.280 을 가진 무광택 크롬도금된 스틸, 검정, 무광 처리.
- **자가 접착 앞판**
무광택 양극처리된 알루미늄은 레버 조립 후에 맞춘다.



약세사리

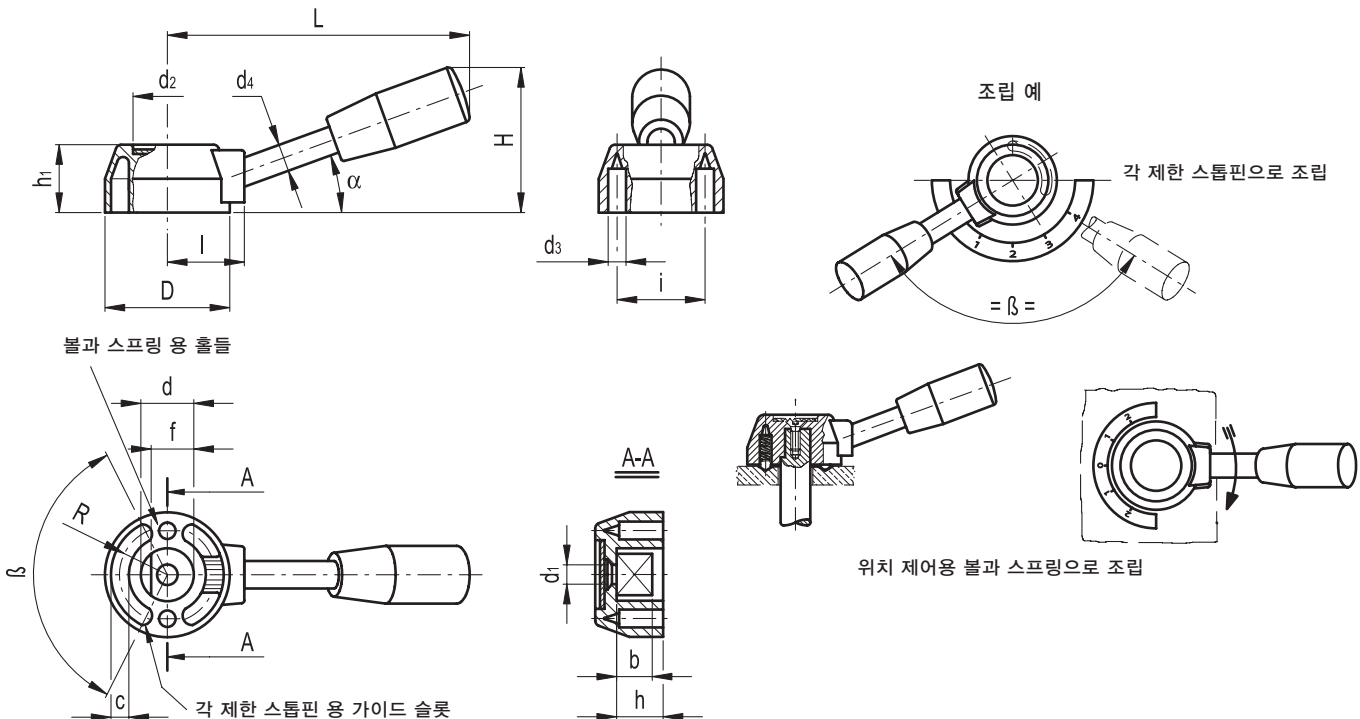
위치 제어를 위한 볼과 스프링은 180° 에서 뚫린 두 개의 홀에 맞춘다 (p. 338의 볼과 스프링 MS. 참조).

스페셜 요청 (충분한 주문 수량일 경우)

- 다양한 암 길이.
- 다양한 핸들 모양.
- 낱말, 마크, 심볼, 그래픽 등을 가진 앞판.

제한된 조작 각 조립 가능

제한된 조작 각은 레버 몸체의 후면 가이드 슬롯에 매칭한 한, 두 개의 스톱핀을 기계 프레임에 세팅함으로써 가능하다.



Elesa 표준		주요 치수														홀				q
코드	사양	D	L	H	h1	α	d1	d2	d3	d4	i	l	R	c	β	d H8	f±0.05	h	b	g
33211	LBR.45/110 N-16	45	108	52	25	20°	6.5	25	6	10	32	28	17.5	7	125±1°	16	13	16	12	80
33311	LBR.54/130 N-22	54	125	66	30	25°	6.5	31	8	12	39	34	20.2	7.3	125±1°	22	19	21	16	130
33411	LBR.75/170 N-25	75	170	80	38	20°	8.5	42	10	14	55	45	26	15	105±1°	25	22	26	21	255

ELESA 모델. 관련 법에 의거한 판권 소유. ELESA 도면을 전제할 때 항상 출처를 명기한다.

