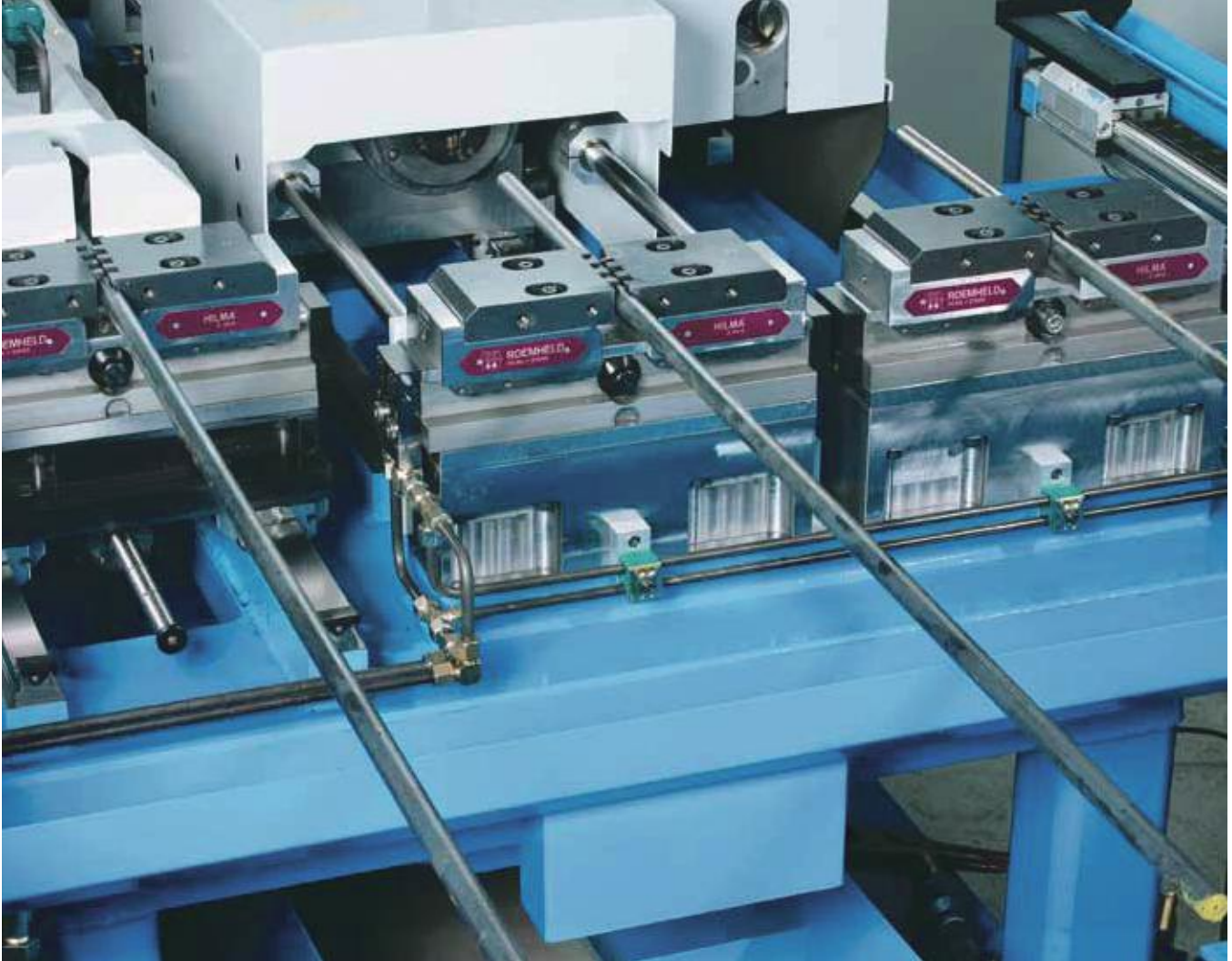


워크홀딩 시스템(Workholding Systems)

셀프 센터링 바이스 (Self-centering vice)

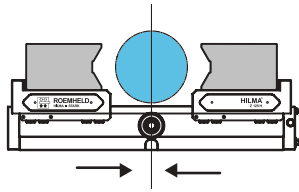


셀프 센터링 바이스, 유압 작동

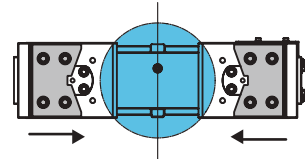


장점 정리:

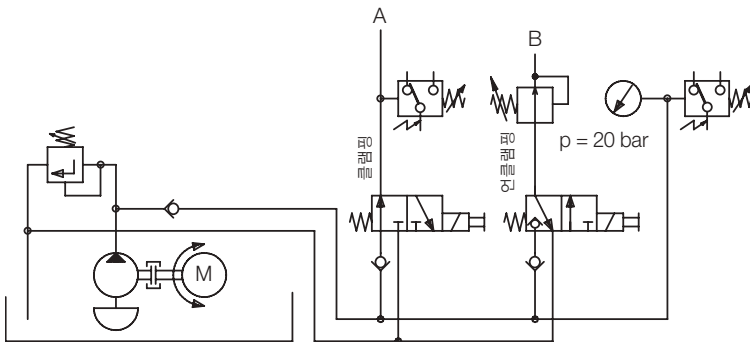
- ★ 클램핑의 높은 정확도의와 반복도
- ★ 일정한 길이 및 긴 스트로크
- ★ 유연한 활용
- ★ 오프닝 스트로크 제한
- ★ 높은 안정성 및 절삭 칩으로부터 뛰어난 보호



Z 100H Ø 15 mm – Ø 120 mm
Z 125H Ø 22 mm – Ø 170 mm
Z 160H Ø 28 mm – Ø 224 mm



Z 100H Ø 150 mm – Ø 260 mm
Z 125H Ø 180 mm – Ø 360 mm
Z 160H Ø 200 mm – Ø 450 mm



압력 변환기

유압 오일 공급을 위해 간헐적으로 작동하는 펌프 장치가 선호된다. 시리즈 5 및 6의 동력장치에 관한 자세한 정보 문의 바랍니다.

V자 조(Jaw) 사용

파이프 및 축의 끝부분 가공을 위해 V자 조(Jaw)를 사용해서 유지력 FH 및 유지 토크 MH 계산하는 법은 안내 책자 0.5000.1676에 설명되어 있다.

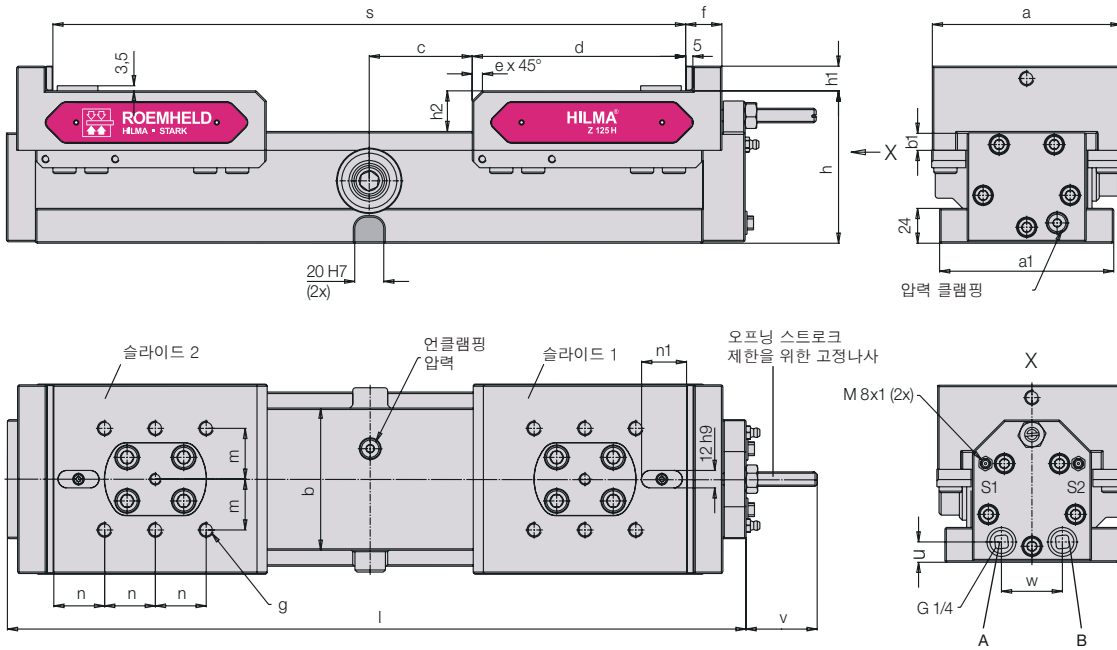
동기화 절차의 타이트한 조정으로 ± 0.01 mm의 클램핑 및 위치 설정 정확도가 달성된다.

여러 개의 구성 요소가 하나의 시스템으로 클램핑될 수 있다. 넓은 클램핑 폭이 총 길이의 변화 없이 얻어진다.

동일 중심 클램핑 시스템은 모든 가공 센터, 특수 기계에서 사용 가능하며 설비 내 요소로도 사용될 수 있다.

클램핑 시스템의 오프닝 스트로크는 조절 나사 또는 근접 스위치에 의해 각각의 필요한 조건에 맞게 조정할 수 있다.

긴 슬라이드 가이드 및 소형 캡슐화로 자동 공정에서도 높은 공정 안전이 보장된다.



연결: A-클램핑, B-언클램핑, S1-오일 윤활 슬라이드 1, S2- 오일 윤활 슬라이드 2

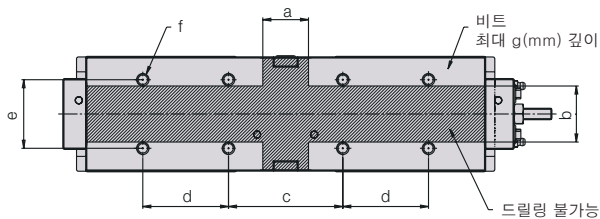
유형	부품번호		조(Jaw)의 폭 a [mm]	클램핑력 작동압력 [kN] [bar]		언클램핑 압력 [bar]	슬라이드 당 파워 스트로크 [mm]	총 오일 소모량 클램핑 [cm ³]	총 오일 소모량 언클램핑 [cm ³]	무게 [kg]
Z 100 H	9.3542.0101	9.3542.0201	100	16	150	20	22	61	61	22
Z 125 H	9.3543.0101	9.3543.0201	130	25	150	20	35	138	138	39
Z 160 H	9.3544.0101	9.3544.0201	160	40	150	20	45	280	280	68

— 근접 스위치 위로 오프닝 스트로크 제한 설계는 요청 시 이용 가능

유형	a	a1	b	b1	c	d	e	f	g	h	h1	h2	l	m	n	n1	s	u	v	w
Z 100H	100	100	74	10	43	115	12	25	M 8x12	95	16	26	395	30	25	25	316	13	33	36
Z 125H	130	120	98	13	71	147	7	25	M 10x15	105	17	28	509	35	35	32	436	14	49	42
Z 160H	160	142	122	15	75	185	22	30	M 12x18	125	20	34	605	40	50	32	520	16	60	46

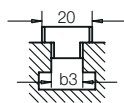
치수 단위 mm

고객 맞춤형 드릴링 형판용 자유 공간



유형	a	b	c	d	e	이용 가능 스투드 f	g
Z 100H	40	49	100	75	60	M 10 x 15	20
Z 125H	45	55	164	83	68	M 12 x 20	22
Z 160H	55	60	160	120	80	M 12 x 20	22

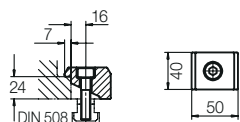
테넨(Tenon) 블록 세트
DIN 6323



2개 블록 기준 / 1 세트
부품번호. 9.3917.4121
부품번호. 9.3917.4141

기계 베드에 슬롯 14h6 (b3)
기계 베드에 슬롯 18h6 (b3)

나사 포함 클램핑
클로 세트
M 12x45



베드에 안전한 클램핑을 위해
4개 클로 기준 / 1세트
부품번호. 9.3777.2011

PDF 또는 CAD 파일을 원하시면 본사로 연락하세요 (info@halder-roemheld.co.kr)